

**NowyStyl**

**Biuro  
pełne barw**



# Spis treści

Jak barwy kształtują nasze biurowe środowisko?	4
Moc kolorów w Twoim biurze	10
Energia	12
Spokój	14
Relacje	16
Elegancja	18
Harmonia natury i technologii w projektowaniu wnętrz	20
Biuro pełne barw: potencjał kolorów w przestrzeni firmowej	22

---

## Content development:

Aleksandra Wantuch  
Urszula Blichowska  
Anna Adamik  
Justyna Hodurek

## Visualisations:

Anastasiia Mostova  
Szymon Bochenek

## Graphic Design:

Katarzyna Grochowska

© Copyright 2024 NSG TM sp. z o.o.

Publications of NSG TM sp. z o.o. Brands and trademarks used herein are the property of NSG TM sp. z o.o.

Uwaga! Prezentowane kolory wykończeń mogą różnić się od oryginałów. Pod próbką wykończenia znajduje się jego unikatowy kod. Aby uzyskać więcej informacji prosimy o kontakt z przedstawicielem firmy Nowy Styl.



Wzrok to jeden z najważniejszych zmysłów, pozwalający na poznawanie świata wokół nas. Docierająca do naszego aparatu wzrokowego fala świetlna, umożliwia dostrzeganie barw, które oprócz wrażeń estetycznych, niosą ze sobą informacje.

Kolorowe sygnały towarzyszą nam od zawsze. Na przestrzeni lat, to właśnie jaskrawość owoców, roślin czy zwierząt, chroniła nas przed truciznami, czy innym niebezpieczeństwem.

W dzisiejszym, zabieganym świecie kolor odgrywa jeszcze większą rolę. Przyciąga uwagę, podkreśla kontrast, podwyższa poziom estetyczny, zwiększa zapamiętywanie.

Kolory same w sobie również nie są dla nas neutralne. Barwią nasz świat nie tylko dzięki pobudzeniu układu nerwowego, ale również dzięki specyficznym, wywoływanym przez nie reakcjom fizjologicznym i psychologicznym.

Kolor niesie ze sobą wiele informacji, skojarzeń i znaczeń, na podstawie których człowiek nie tylko wyciąga wnioski, ale również zachowuje się w konkretny sposób.

# Jak barwy kształtują nasze biurowe środowisko?

Przestrzeń biurowa to miejsce, w którym kolorystyka odgrywa znaczącą rolę. Odpowiedni dobór barw może wpłynąć na naszą efektywność, produktywność, kreatywność, jak i na ogólne samopoczucie.

To aspekt projektowania biura, któremu warto przyjrzeć się bliżej ze względu na jego kluczowe znaczenie dla naszej wydajności i komfortu pracy.



Sii



## Podział przestrzeni

Ustalona kolorystyka oraz użycie konkretnych barw w pomieszczeniach o określonych funkcjach może pomóc w podziale przestrzeni na strefy. Dodatkowo, kontrastujące barwy mogą służyć jako punkty orientacyjne, ułatwiając szybkie zlokalizowanie potrzebnych miejsc czy pokoi. To swoisty przewodnik, który kieruje nas w odpowiednie części biura, co może być szczególnie istotne dla osób introwertycznych, którym trudno jest zapytać np. o drogę.

## Dodatkowe oznaczenia

Choć wiele informacji niesie sam kolor, warto pamiętać o tym, aby dodatkowo podkreślić ważne elementy nawigacyjne w biurze, takie jak wyjścia ewakuacyjne czy dostępność/zajętość sal. W tym celu świetnie sprawdzą się podświetlenia lub ikony, dzięki którym osoby, mające trudności z rozróżnianiem kolorów lub podobnych odcieni, będą mogły łatwiej zidentyfikować kluczowe oznaczenia.

## Stołość barw

Aktywności, które podejmujemy każdego dnia, często są skojarzone z określoną paletą barw. Poszukując ciszy i spokoju, zwykle kierujemy się do pomieszczeń o stonowanej kolorystyce, a w przypadku spotkań kreatywnych preferujemy miejsca, które same w sobie ładują nas energią. Ustalona kolorystyka w konkretnych przestrzeniach może być pomocna dla osób, mających trudności w rozumieniu sygnałów społecznych. Stałe, spójne kolory w różnych obszarach mogą zapewnić pewną formę kodyfikacji, umożliwiając łatwiejsze przewidywanie funkcji danego miejsca i sposobu interakcji w nim.



Creva Table



BeWise



Creva Table

## Spójność, ład i porządek

Nawet najpiękniejsze kolory powinny ze sobą współgrać i tworzyć spójną całość, aby wprowadzać wewnętrzną harmonię i niwelować nadmiar bodźców. Kolorystyczny chaos wpływa na naszą zdolność do koncentracji i efektywność.

Jest to szczególnie uciążliwe dla młodszych pokoleń pracowników, którzy mimo zapału i zaangażowania, mają trudność w utrzymaniu uwagi oraz skupienia. Oczywiście, niektóre elementy warto podkreślić wyrazistą barwą, ale zbyt wiele kolorów i kontrastów może być bardzo rozpraszające, męczące dla oka i umysłu. Należy również pamiętać o tym, że kolory, które podnoszą naszą energetyczność i witalność, robią to tylko przez chwilę – później zaczynają drażnić.

Harmonijne zestawienia kolorów, pomagają uniknąć chaosu wizualnego, który obok stresu i zmęczenia może wywoływać poczucie niepokoju. Taki efekt wywołuje np. odwrócenie przyjętego układu „lżejszy kolor na górze, cięższy kolor na dole”.



Powiększa



Zmniejsza



Skraca ściany





Nemera



Bayer



Mercedes

## Identyfikacja, wartości i tożsamość firmy

Odpowiednio dobrana paleta barw wywołuje określone emocje, skojarzenia i idące za nimi zachowania. Znajomość znaczenia danego koloru i reakcji, jakie wywołuje, pozwala na przekazanie wartości jakimi kieruje się cała organizacja.

Na przykład, firmy technologiczne często używają odcieni niebieskiego, aby podkreślić swoją innowacyjność i budować zaufanie. Z kolei zielony to kolor automatycznie kojarzący się z naturą – jest zatem powszechnie wybierany przez firmy ekologiczne, co sugeruje dbałość o środowisko.

Spójna kolorystyka to oprócz logo, jeden z najważniejszych czynników, pozwalających wyróżnić firmę na tle konkurencji. Konsekwentne jej stosowanie sprawia, że firma jest na tyle rozpoznawalna, iż w swoich reklamach czy materiałach nie musi używać logo, a odbiorca i tak od razu wie, o jaką markę chodzi. Tym samym, kolory są nieodłącznym elementem strategii brandingowej, wzmacniając przekaz i misję przedsiębiorstwa.

# Moc kolorów w Twoim biurze.

Od Ciebie zależy, jakie kolory wybierzesz w swoim biurze. Możesz je dowolnie łączyć, tworząc niepowtarzalną atmosferę. Wybierając barwy do biura, warto podzielić je na trzy główne grupy:

**Energia | Spokój | Relacje**

Każda z tych grup spełnia inne funkcje i może pomóc Ci w stworzeniu wymarzonego środowiska pracy.



Versi



Tri.ply



Brainy



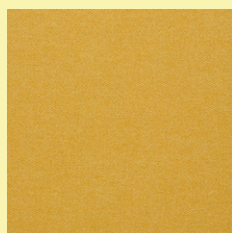
Vapaa

# Energia

Kolory z grupy *Energia* to barwy pełne życia, działania i dynamizmu. To przestrzenna dawka energii, idealna do miejsc, gdzie potrzebna jest kreatywność, inspiracja i motywacja.

W takich przestrzeniach kolory te sprzyjają dynamicznej pracy i twórczym pomysłom.

Barwy z grupy *Energia* opierają się głównie na drganiach koloru pomarańczowo-czerwonego, który jest tożsamy z aktywnościami podnoszącymi puls, ciśnienie krwi, szybkość oddechu oraz wzmagającymi apetyt.



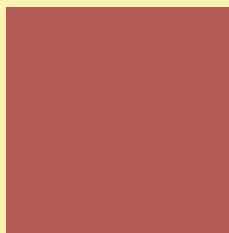
LDS44

Oto główne kolory w tej grupie:

**Czerwień:** Postrzegana jako nośnik życia, energii i aktywności. Mobilizuje do podejmowania decyzji, ekscytuje, wyzwala pożądanie oraz wzmacnia apetyt. Jest idealna do miejsc, gdzie potrzebna jest szybka akcja i dynamizm, ale w zbyt dużej ilości może wywoływać impulsywność oraz generować zachowania agresywne.

**Żółty:** Symbol energii i światła, przyciąga uwagę, wzbudza radość i witalność, rozwesela oraz wyzwala chęć działania. Jest doskonały do miejsc, gdzie potrzebne jest pozytywne nastawienie i kreatywność.

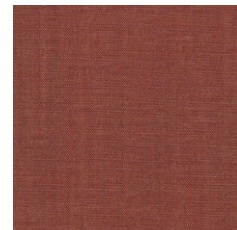
**Pomarańcz:** Witalność, energia, siła, ciepło, inspiracja i pasja. Może być symbolem innowacji, trwałości, komfortu, przyjaźni i zaufania. Idealny do przestrzeni, gdzie wymagane są nowe pomysły i aktywność.



Vermilion Red  
VR



LDS84



RX452



CSE26



RX452

# Spokój

Kolory z grupy *Spokój* pomagają stworzyć atmosferę sprzyjającą koncentracji i skupieniu.

To barwy idealne do przestrzeni, wymagających skupienia i spokojnej pracy. Tworzą środowisko, które wspiera efektywność i obniża poziom napięcia oraz stresu. Barwy z grupy *Spokój* opierają się głównie na drganiach fali ciemnoniebieskiej, która odpowiada stanom spoczynku i koncentracji, prowadząc do wyciszenia organizmu poprzez obniżenie ciśnienia krwi, uspokojenie oddechu i zwolnienie pulsu.



Olive Green  
OG



RX982

Oto główne kolory w tej grupie:

**Niebieski:** Działa uspakajająco, wzmacnia koncentrację, stabilizuje, ułatwia prowadzenie poważnych rozmów. Kojarzy z inteligencją, technologią, profesjonalizmem i równowagą. Wzbudza zaufanie i sprzyja produktywności.

**Granat i ciemnoniebieski:** Symbolizują prestiż, elegancję, wysoką pozycję społeczną, klasę i smak. Te kolory nadają się do biur, gdzie liczy się powaga i profesjonalizm.

**Zieleń:** Wywołuje wrażenie świeżości, chłodu, lekkości i młodości. Symbol życia, nadziei, przyrody. Pomaga w koncentracji i tworzy poczucie bezpieczeństwa i równowagi.

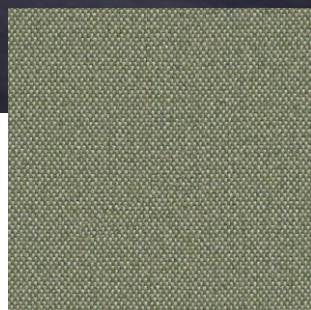
**Fiolet:** Stałość, autorytet, godność i wyniosłość. Działa uspakajająco, sprzyja pracy twórczej i refleksji. Wprowadza nastrój melancholii, ale również kreatywności.

**Szary:** Starość, neutralność, chłód i przeciętność. Może oznaczać klasykę i mądrość. Jest to kolor, który dobrze współgra z innymi barwami, wprowadzając spokój i równowagę.

**Biel:** Niesie skojarzenie z duchowością, czystością, sterylnością, higieną i prostotą. Stanowi świetne tło w przestrzeniach, gdzie ogólnie dużo się dzieje. Wprowadza poczucie świeżości i przestronności.



MLF32



MLF09



RX733

# Relacje

Kolory z grupy *Relacje* wspierają tworzenie przyjaznej, ciepłej atmosfery, sprzyjającej budowaniu relacji i wspólnoty w miejscu pracy. Idealne do przestrzeni wspólnych, gdzie pracownicy mogą się integrować i współpracować.

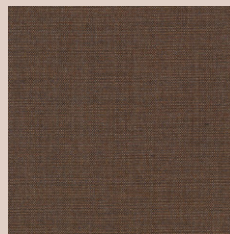
Dodatkowo barwy z grupy *Relacje* pomagają w budowaniu domowego i kawiarnianego klimatu. Wyzwalają pozytywne odczucia i emocje, które sprzyjają otwartości, ułatwiają komunikację i skracają społeczny dystans.

Oto główne kolory w tej grupie:

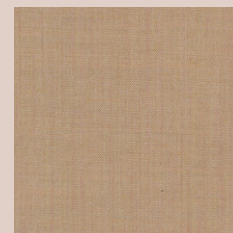
**Róż:** Zakochanie, miłość, miękkość, delikatność, spokój i słodycz. Symbol przyjaźni i romantyczności. Wywołuje uczucie troskliwości i może być odbierany jako kolor ciepły i przyjazny.

**Brąz:** Stabilność, ciepło, komfort i szacunek. Symbolizuje ziemię, dom, troskę, wsparcie i rodzinę. Oznacza elegancję, bogactwo i wyrafinowanie. Jest to kolor, który tworzy atmosferę domowego ciepła i zaufania.

**Beż:** Beż może być postrzegany jako kolor, który wspiera budowanie relacji poprzez swoją ciepłą i przyjazną naturę. Jest to kolor, który nie przytłacza i nie dominuje, co czyni go idealnym tłem do spokojnych, harmonijnych interakcji. Beżowy może kojarzyć się z otwartością, życzliwością i gotowością do słuchania, co sprzyja tworzeniu komfortowej atmosfery do rozmów i spotkań.



RX346



RX406





MLF20



RX612



RX452

# Elegancja

Dla stworzenia przestrzeni premium lub prestiżowej, najlepiej łączyć ciemniejsze odcienie granatu, ciemnoniebieskiego lub brązu z akcentami złotego, które podkreślą luksusowy charakter wnętrza. Pomarańcz może być użyty w detalach, aby dodać odrobinę ciepła i dynamizmu, ale jego intensywność należy dostosować do ogólnego, eleganckiego wystroju.

Z trzech grup kolorów, odpowiednie do tego celu byłyby:

## Kolory z grupy Spokój:

**Granat:** Symbolizuje prestiż, elegancję i wysoką pozycję społeczną. Granatowy kolor dodaje przestrzeni głębi i klasy, co jest typowe dla luksusowych wnętrz.

**Ciemnoniebieski:** Podobnie jak granat, ciemnoniebieski kojarzy się z elegancją i prestiżem. Wprowadza do wnętrza atmosferę spokoju, profesjonalizmu i powagi.

## Kolory z grupy Relacje:

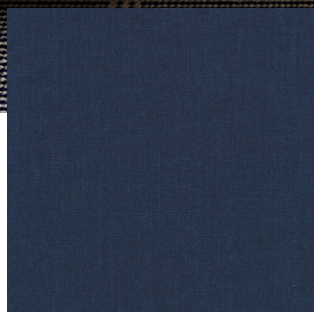
**Beż:** Elegancja często wiąże się z prostotą i subtelnością. Beż to jeden z najbardziej neutralnych kolorów. Jest delikatny i nieprzytłaczający, co nadaje mu wyrafinowanego charakteru. Symbolizuje minimalizm i czystość formy. W połączeniu ze złotymi dodatkami, dodaje elementom świetności, blasku i majestatu, co świetnie pasuje do przestrzeni premium i prestiżowych.

## Kolory z grupy Energia:

**Pomarańcz:** Choć zwykle kojarzony z witalnością i energią, w subtelniejszych odcieniach pomarańcz może dodawać przestrzeni ciepła i luksusowego klimatu, zwłaszcza jeśli jest stosowany jako akcent w eleganckich aranżacjach.



SX2090



RX866



VS Natural  
American Walnut

Harmonia natury  
i technologii: czyli barwy  
a nowoczesne trendy  
w projektowaniu wnętrza.



**W dzisiejszym technologicznym świecie rośnie pragnienie ponownego połączenia z naturą, co znajduje odzwierciedlenie w architekturze i projektowaniu. Naturalne materiały, takie jak drewno, wełna i len, oferują nie tylko doznania dotykowe, kontrastujące z jałowym odczuciem technologii, ale także wprowadzają poczucie spokoju w naszym zabieganym życiu.**



Creva Soft Seating

Neutralne odcienie i ziemiste tony dominują w tych przestrzeniach, tworząc środowisko sprzyjające relaksacji i uważności. Dzięki wykorzystaniu zielonych ścian, ogrodów wewnętrznych i naturalnego światła, tworzymy środowiska, które koją zmysły i przypominają o pięknie przyrody. Jednocześnie, w erze cyfrowej, która charakteryzuje się wirtualnymi interakcjami i innowacjami, przestrzenie muszą odzwierciedlać dynamiczny i stale ewoluujący charakter technologii. Odważne kolory, takie jak intensywne fiolety i żywe żółcie, odgrywają kluczową rolę w tych środowiskach, oddając energię i innowacyjność ery cyfrowej. Technologia stała się fundamentalnym aspektem nowoczesnych przestrzeni, z ekranami cyfrowymi i interaktywnymi interfejsami wkomponowanymi w nasze codzienne życie. W przestrzeniach komercyjnych te żywe kolory dodają nowoczesności i futurystycznego myślenia, odzwierciedlając szybkie tempo innowacji.

Współczesne projektowanie wnętrz musi zatem balansować między naturalnym spokojem a cyfrową ekscytacją. Harmonijne współgranie ziemistych tonów i odważnych cyfrowych barw ilustruje, jak pozornie przeciwstawne elementy mogą łączyć się, tworząc przestrzenie, które są zarówno spokojne, jak i dynamiczne.

Poprzez integrację tych dwóch światów, projektujemy nie tylko estetycznie, ale także funkcjonalnie, tworząc środowiska, które odpowiadają na złożone potrzeby współczesnego życia. Balansując spokój świata naturalnego z ekscytacją cyfrowych innowacji, tworzymy przestrzenie, które są harmonijnym odzwierciedleniem naszej wieloaspektowej rzeczywistości.

# Biuro pełne barw: potencjał kolorów w przestrzeni firmowej.

Kolor odgrywa kluczową rolę w projektowaniu przestrzeni biurowych, wpływając na naszą efektywność, samopoczucie i interakcje. Odpowiedni dobór barw nie tylko zwiększa estetykę, ale również może poprawić koncentrację, kreatywność i współpracę w zespole. W biurze warto rozważyć grupy kolorów: Energia dla pobudzenia i inspiracji, Spokój dla koncentracji i relaksu, oraz Relacje dla budowania przyjaznej atmosfery. Stworzenie harmonijnej i funkcjonalnej przestrzeni biurowej wymaga przemyślanej kombinacji kolorów, które odpowiadają na konkretne potrzeby i cele całej organizacji.



