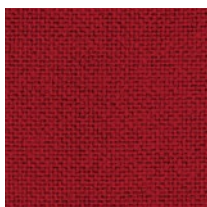



Oban | EF


EF076



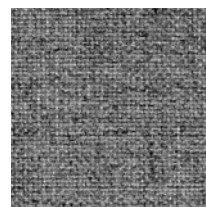
EF037



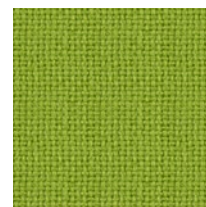
EF002



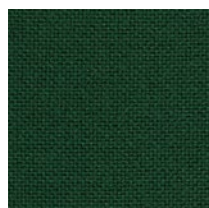
EF019



EF031



EF046



EF069



EF078



EF010

Price group:
Grupa cenowa:
Preisgruppe:
Groupe de prix :



Composition:
Skład:
Material:
Composition :

100%

polypropylene
polipropylen
Polypropylen
polypropylène

Weight:
Gramatura:
Gewicht:
Poids :

230 g/m²

Abrasion resistance:
Odporność na ścieranie:
Scheuerfestigkeit:
Résistance à l'abrasion :

>30 000

Martindale cycles
cykli Martindale
Touren Martindale
cycles Martindales

Colour fastness to light:
Odporność barwy na światło:
Lichtechtheit:
Résistance de la couleur à la lumière :

EN ISO 105-B02
(min. 5)

Flammability:
Trudnozapalność:
Brandschutznormen:
Résistance au feu :

EN 1021-1

1 Bondai | BN



Cigarette & Match



High flame resistance



High abrasion resistance



Confirmed safety



BN4017



BN4007



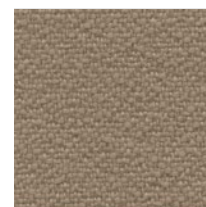
BN4011



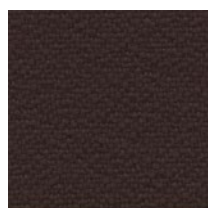
BN3012



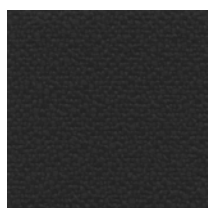
BN3005



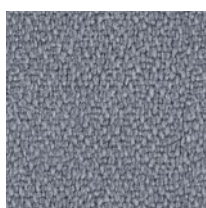
BN1008



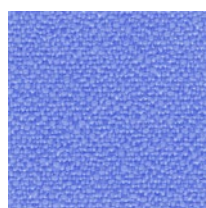
BN2036



BN8033



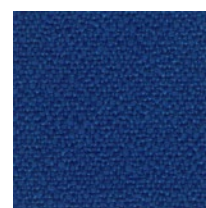
BN8078



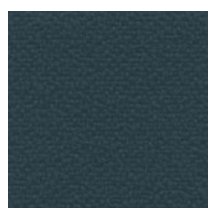
BN6006



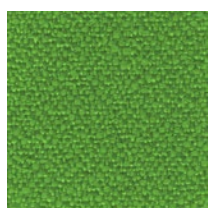
BN6003



BN6016



BN8010



BN7048

Price group: Grupa cenowa: Preisgruppe: Groupe de prix :	1	Weight: Gramatura: Gewicht: Poids :	250 g/m ²
Composition: Skład: Material: Composition :	100%	polyester poliester Polyester polyester	
Abrasion resistance: Odporność na ścieranie: Scheuerfestigkeit: Résistance à l'abrasion :	150 000	Martindale cycles cykli Martindale Touren Martindale cycles Martindales	
Colour fastness to light: Odporność barwy na światło: Lichtechtheit: Résistance de la couleur à la lumière :	EN ISO 105-B02 (min. 6)	Colour fastness to rubbing: Odporność barwy na tarcie: Reibechtheit: Résistance de la couleur au frottement:	EN ISO 105-X12 (wet: 4-5 / dry: 4-5)
Pilling: Odporność na pilling: Pilling: Résistance au boulochage :	EN ISO 12945-2 (5)	Flammability: Trudnozapalność: Brandschutznormen: Résistance au feu :	EN 1021-1, EN 1021-2, BS 5852 Crib 5, BS 7176 medium hazard
Other: Inne: Sonstiges: Autres :	Oeko-Tex Standard 100 certificate		

Note! Colour patterns illustrated here may differ from the originals. Nowy Styl reserves the right to change the constructional features and finishes of products. Information about finishes applicable to each product can be found in Nowy Styl pricelists. | Die tatsächlichen Farben können von den, im Katalog abgebildeten Farben abweichen. Weitere Informationen zu den Oberflächen / Stoffen finden Sie in den Preislisten. Nowy Styl behält sich das Recht vor, Designänderungen und Änderungen in den Stoffen und Oberflächen vorzunehmen. | Les coloris réels peuvent légèrement différer des coloris présentés dans ce nuancier. Pour plus d'informations sur les finitions disponibles pour chaque produit, se reporter aux Tarifs Publics. Nowy Styl se réserve le droit de modifier les finitions de ses produits.

1 Era | CSE



Cigarette & Match



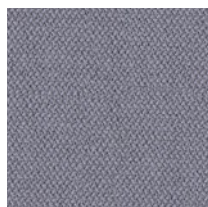
High abrasion resistance



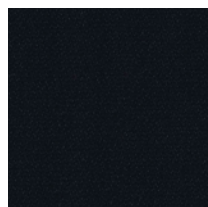
Confirmed safety



CSE19



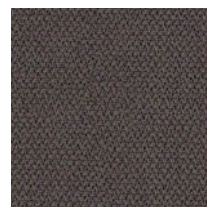
CSE11



CSE14



CSE13



CSE21



CSE02



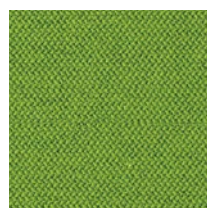
CSE01



CSE03



CSE07



CSE16



CSE20



CSE10

Price group:
Grupa cenowa:
Preisgruppe:
Groupe de prix :

1

Composition:
Skład:
Material:
Composition :

100%

polyester, non metallic dyestuffs
poliester, nie zawiera pigmentów metalicznych
Polyester, nicht schwermetallhaltige Farbstoffe
polyester, teintures non métalliques

Weight:
Gramatura:
Gewicht:
Poids :

320 g/m²

Abrasion resistance:
Odporność na ścieranie:
Scheuerfestigkeit:
Résistance à l'abrasion :

≥100 000

Martindale cycles
cykli Martindale
Touren Martindale
cycles Martindales

Colour fastness to light:
Odporność barwy na światło:
Lichtechtheit:
Résistance de la couleur à la lumière :

EN ISO 105-B02
(min. 5)

Flammability:
Trudnozapalność:
Brandschutznormen:
Résistance au feu :

EN 1021-1,
EN 1021-2
BS 7176 low hazard

Other:
Inne:
Sonstiges:
Autres :

Oeko-Tex Standard 100
certificate

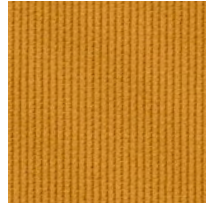
1

Erika | EFRCigarette
& MatchHigh flame
resistanceConfirmed
safety

ERF4007



ERF4030



ERF3005



ERF7011



ERF8033



ERF8003



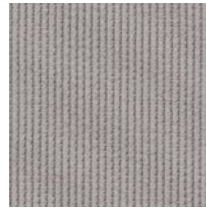
ERF2036



ERF2005



ERF1006



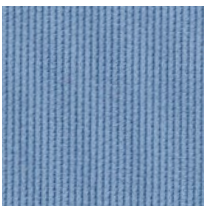
ERF8078



ERF6098



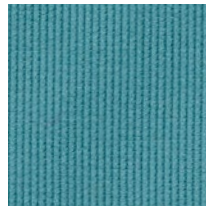
ERF6026



ERF6005



ERF6031

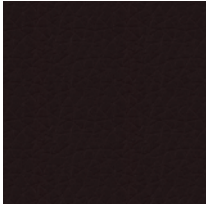


ERF7026

Price group: Grupa cenowa: Preisgruppe: Groupe de prix :	1	Weight: Gramatura: Gewicht: Poids :	220 g/m ²
Composition: Skład: Material: Composition :	100%	polyester poliester Polyester polyester	
Abrasion resistance: Odporność na ścieranie: Scheuerfestigkeit: Résistance à l'abrasion :	70 000	Martindale cycles cykli Martindale Touren Martindale cycles Martindales	
Colour fastness to light: Odporność barwy na światło: Lichtechtheit: Résistance de la couleur à la lumière :	EN ISO 105-B02 (min. 6)	Colour fastness to rubbing: Odporność barwy na tarcie: Reibechtheit: Résistance de la couleur au frottement:	EN ISO 105-X12 (wet: 4-5 / dry: 4-5)
Flammability: Trudnozapałność: Brandschutznormen: Résistance au feu :	EN 1021-1, EN 1021-2 BS 5852 Crib 5 BS 7176 medium hazard	Other: Inne: Sonstiges: Autres :	Oeko-Tex Standard 100 certificate

Note! Colour patterns illustrated here may differ from the originals. Nowy Styl reserves the right to change the constructional features and finishes of products. Information about finishes applicable to each product can be found in Nowy Styl pricelists. | Die tatsächlichen Farben können von den, im Katalog abgebildeten Farben abweichen. Weitere Informationen zu den Oberflächen / Stoffen finden Sie in den Preislisten. Nowy Styl behält sich das Recht vor, Designänderungen und Änderungen in den Stoffen und Oberflächen vorzunehmen. | Les coloris réels peuvent légèrement différer des coloris présentés dans ce nuancier. Pour plus d'informations sur les finitions disponibles pour chaque produit, se reporter aux Tarifs Publics. Nowy Styl se réserve le droit de modifier les finitions de ses produits.

1 Kaiman | KN



KN250



KN615



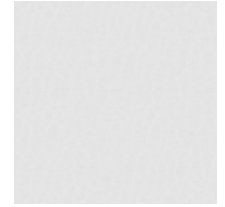
KN32



KN143



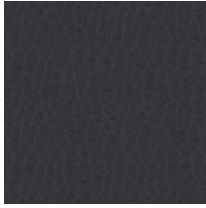
KN75/01



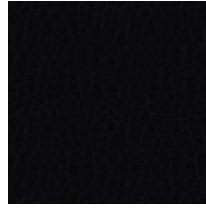
KN03



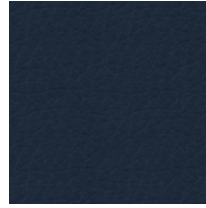
KN484



KN755



KN780



KN49



KN429

Price group: Grupa cenowa: Preisgruppe: Groupe de prix :	1	Weight: Gramatura: Gewicht: Poids :	420 g/m ²		
Composition: Skład: Material: Composition :	upper layer: warstwa wierzchnia: Deckmaterial: couche supérieure :	100%	polyurethane poliuretan Polyurethan polyuréthane		
	bottom layer: podkład: Trägermaterial: couche inférieure :	65%	polyester poliester Polyester polyester	35%	cotton bawełna Baumwolle coton
Abrasion resistance: Odporność na ścieranie: Scheuerfestigkeit: Résistance à l'abrasion :	100 000	Martindale cycles cykli Martindale Touren Martindale cycles Martindales			
Colour fastness to light: Odporność barwy na światło: Lichtechtheit: Résistance de la couleur à la lumière :	EN ISO 105-B02 (min. 5)				
Colour fastness to rubbing: Odporność barwy na tarcie: Reibechtheit: Résistance de la couleur au frottement:	EN ISO 105-X12 (dry: 5)				
Flammability: Trudnozapałność: Brandschutznormen: Résistance au feu :	EN 1021-1 BS 5852 Source 0				

1 oflum | OL



Cigarette & Match



High abrasion resistance



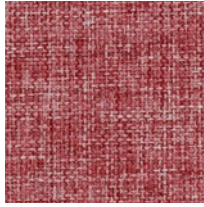
Confirmed safety



Environmentally friendly



OL05



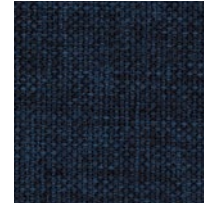
OL04



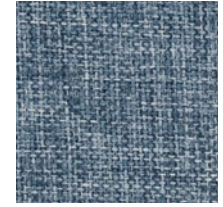
OL07



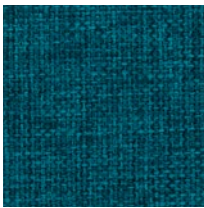
OL08



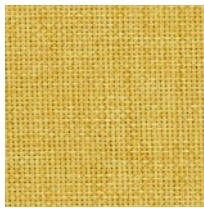
OL01



OL06



OL03



OL09



OL02

Price group:
Grupa cenowa:
Preisgruppe:
Groupe de prix :

1

Composition:
Skład:
Material:
Composition :

100%

polyester
poliester
Polyester
polyester

Weight:
Gramatura:
Gewicht:
Poids :

310 g/m²

Abrasion resistance:
Odporność na ścieranie:
Scheuerfestigkeit:
Résistance à l'abrasion :

162 500

Martindale cycles
cykli Martindale
Touren Martindale
cycles Martindales

Colour fastness to light:
Odporność barwy na światło:
Lichtechtheit:
Résistance de la couleur à la lumière :

EN ISO 105-B02
(5)

Colour fastness to rubbing:
Odporność barwy na tarcie:
Reibechtheit:
Résistance de la couleur au frottement:

EN ISO 105-X12
(wet: 4-5 / dry: 4-5)

Pilling:
Odporność na pilling:
Pilling:
Résistance au boulochage :

EN ISO 12945-2
(4-5)

Flammability:
Trudnozapalność:
Brandschutznormen:
Résistance au feu :

EN 1021-1,
EN 1021-2

Other:
Inne:
Sonstiges:
Autres :

EU Ecolabel certificate
Oeko-Tex Standard 100
certificate

1 Sempre | SM



Cigarette & Match



High abrasion resistance



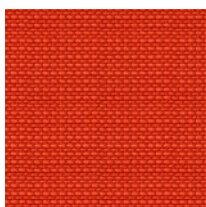
Confirmed safety



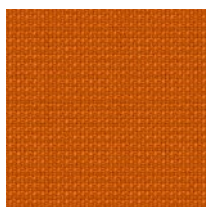
Environmentally friendly



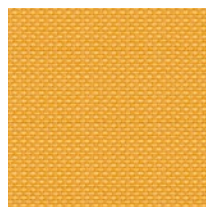
SM12



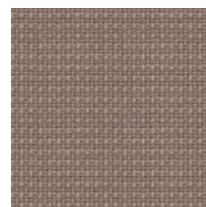
SM09



SM10



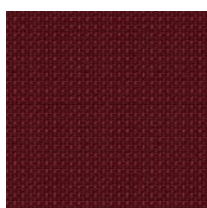
SM11



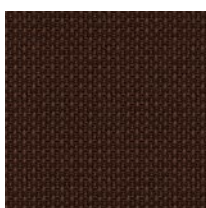
SM04



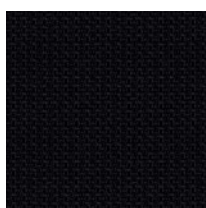
SM08



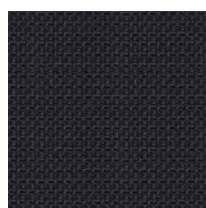
SM06



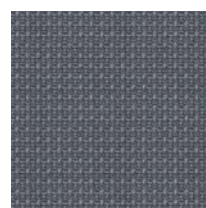
SM05



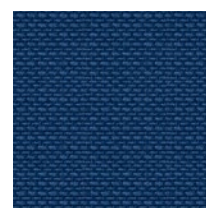
SM01



SM02



SM03



SM07

Price group:
Grupa cenowa:
Preisgruppe:
Groupe de prix :

1

Composition:
Skład:
Material:
Composition :

100%

polyester
poliester
Polyester
polyester

Weight:
Gramatura:
Gewicht:
Poids :

366 g/m²

Abrasion resistance:
Odporność na ścieranie:
Scheuerfestigkeit:
Résistance à l'abrasion :

155 000 ± 5 000

Martindale cycles
cykli Martindale
Touren Martindale
cycles Martindales

Colour fastness to light:
Odporność barwy na światło:
Lichtechtheit:
Résistance de la couleur à la lumière :

EN ISO 105-B02
(3-4)

Colour fastness to rubbing:
Odporność barwy na tarcie:
Reibechtheit:
Résistance de la couleur au frottement :

EN ISO 105-X12
(wet: 4-5 / dry: 4-5)

Pilling:
Odporność na pilling:
Pilling:
Résistance au boulochage :

EN ISO 12945-2
(4-5)

Flammability:
Trudnozapalność:
Brandschutznormen:
Résistance au feu :

EN 1021-1,
EN 1021-2

Other:
Inne:
Sonstiges:
Autres :

EU Ecolabel certificate
Oeko-Tex Standard 100
certificate

1 Sempre Melange | SMM



Cigarette & Match



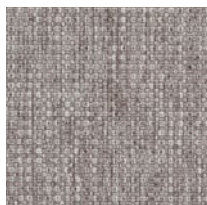
High abrasion resistance



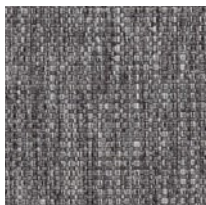
Confirmed safety



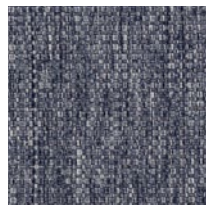
Environmentally friendly



SMM01



SMM02



SMM03

Price group: Grupa cenowa: Preisgruppe: Groupe de prix :	1		
Composition: Skład: Material: Composition :	100%	polyester poliester Polyester polyester	
Weight: Gramatura: Gewicht: Poids :	375 g/m ²		
Abrasion resistance: Odporność na ścieranie: Scheuerfestigkeit: Résistance à l'abrasion :	125 000	Martindale cycles cykli Martindale Touren Martindale cycles Martindales	
Colour fastness to light: Odporność barwy na światło: Lichtechtheit: Résistance de la couleur à la lumière :	EN ISO 105-B02 (4-5)		
Colour fastness to rubbing: Odporność barwy na tarcie: Reibechtheit: Résistance de la couleur au frottement :	EN ISO 105-X12 (wet: 4-5 / dry: 4-5)	Pilling: Odporność na pilling: Pilling: Résistance au boulochage :	EN ISO 12945-2 (5)
Flammability: Trudnozupalność: Brandschutznormen: Résistance au feu :	EN 1021-1, EN 1021-2	Other: Inne: Sonstiges: Autres :	EU Ecolabel certificate Oeko-Tex Standard 100 certificate

Note! Colour patterns illustrated here may differ from the originals. Nowy Styl reserves the right to change the constructional features and finishes of products. Information about finishes applicable to each product can be found in Nowy Styl pricelists. | Die tatsächlichen Farben können von den, im Katalog abgebildeten Farben abweichen. Weitere Informationen zu den Oberflächen / Stoffen finden Sie in den Preislisten. Nowy Styl behält sich das Recht vor, Designänderungen und Änderungen in den Stoffen und Oberflächen vorzunehmen. | Les coloris réels peuvent légèrement différer des coloris présentés dans ce nuancier. Pour plus d'informations sur les finitions disponibles pour chaque produit, se reporter aux Tarifs Publics. Nowy Styl se réserve le droit de modifier les finitions de ses produits.

2 Felicity | FLG

Cigarette
& MatchRecycled
originEnvironmentally
friendlyConfirmed
safety

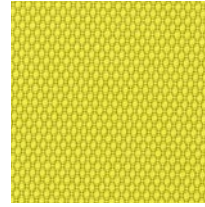
FLG64190



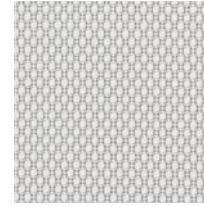
FLG64189



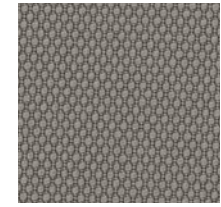
FLG61163



FLG62080



FLG60105



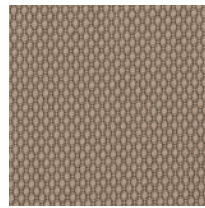
FLG60106



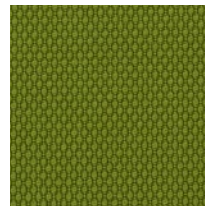
FLG64191



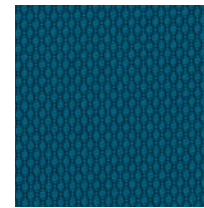
FLG61165



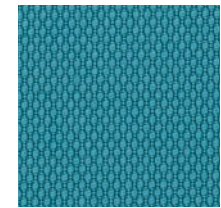
FLG61164



FLG68179



FLG67083



FLG67079



FLG66161



FLG60107

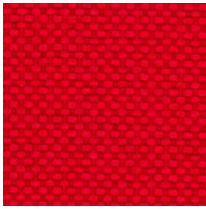


FLG60999

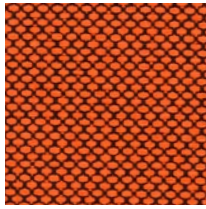
Price group: Grupa cenowa: Preisgruppe: Groupe de prix :	2	Weight: Gramatura: Gewicht: Poids :	307 g/m ²
Composition: Skład: Material: Composition :	100%	post-consumer recycled polyester poliester pochodzący z recyklingu recycltes Post-Consumer-Polyester polyester recyclé de récupération	
Abrasion resistance: Odporność na ścieranie: Scheuerfestigkeit: Résistance à l'abrasion :	90 000	Martindale cycles cykli Martindale Touren Martindale cycles Martindales	
Colour fastness to light: Odporność barwy na światło: Lichtechtheit: Résistance de la couleur à la lumière :	EN ISO 105-B02 (min. 5-7)		
Colour fastness to rubbing: Odporność barwy na tarcie: Reibechtheit: Résistance de la couleur au frottement :	EN ISO 105-X12 (wet: 4-5 / dry: 4-5)	Pilling: Odporność na pilling: Pilling: Résistance au boulochage :	EN ISO 12945-2 (5)
Flammability: Trudnozapalność: Brandschutznormen: Résistance au feu :	EN 1021-1, EN 1021-2 Calif. Bull. 117E	Other: Inne: Sonstiges: Autres :	EU Ecolabel certificate Cradle to Cradle certificate Oeko-Tex Standard 100 certificate

Note! Colour patterns illustrated here may differ from the originals. Nowy Styl reserves the right to change the constructional features and finishes of products. Information about finishes applicable to each product can be found in Nowy Styl pricelists. | Die tatsächlichen Farben können von den, im Katalog abgebildeten Farben abweichen. Weitere Informationen zu den Oberflächen / Stoffen finden Sie in den Preislisten. Nowy Styl behält sich das Recht vor, Designänderungen und Änderungen in den Stoffen und Oberflächen vorzunehmen. | Les coloris réels peuvent légèrement différer des coloris présentés dans ce nuancier. Pour plus d'informations sur les finitions disponibles pour chaque produit, se reporter aux Tarifs Publics. Nowy Styl se réserve le droit de modifier les finitions de ses produits.

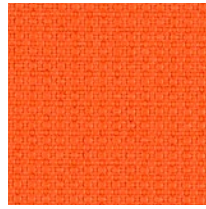
2 Radio | RD(X)F

Cigarette
& MatchHigh flame
resistanceConfirmed
safety

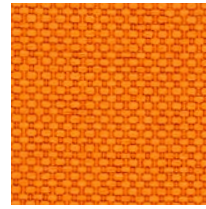
RDF4028



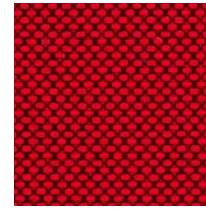
RDXF3594



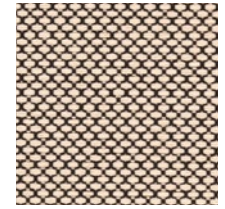
RDF3094



RDF3082



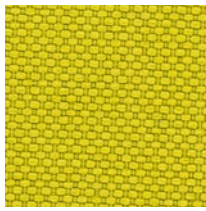
RDXF4528



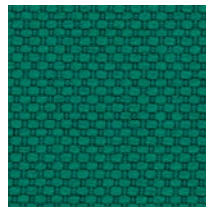
RDXF1510



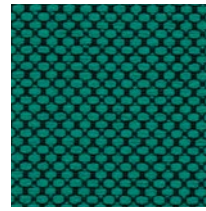
RDF1008



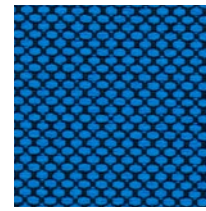
RDF7025



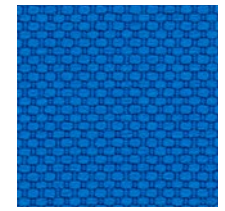
RDF7008



RDXF7508



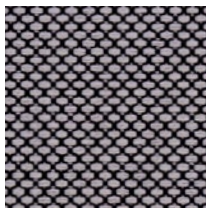
RDXF6575



RDF6075



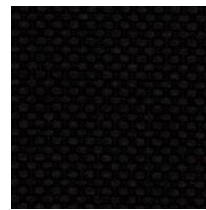
RDF8032



RDXF8532



RDXF8517



RDF8033

Price group: Grupa cenowa: Preisgruppe: Groupe de prix :	2	Weight: Gramatura: Gewicht: Poids :	400 g/m ²
Composition: Skład: Material: Composition :	100%	polyester FR poliester FR Polyester FR polyester FR	
Abrasion resistance: Odporność na ścieranie: Scheuerfestigkeit: Résistance à l'abrasion :	80 000	Martindale cycles cykli Martindale Touren Martindale cycles Martindales	
Colour fastness to light: Odporność barwy na światło: Lichtechtheit: Résistance de la couleur à la lumière :	EN ISO 105-B02 (6)	Colour fastness to rubbing: Odporność barwy na tarcie: Reibechtheit: Résistance de la couleur au frottement :	EN ISO 105-X12 (wet: 4-5 / dry: 4-5)
Flammability: Trudnozapalność: Brandschutznormen: Résistance au feu :	EN 1021-1, EN 1021-2, BS 5852 Crib 5 BS 7176 medium hazard DIN 4102 B1, NF D 60-013 AM 18, NF P 92-501-7 M1 Önorm A 3800-1 Class B1-Q1-TR1 Önorm B 3825, Calif. Bull. 117E		
Other: Inne: Sonstiges: Autres :	Oeko-Tex Standard 100 certificate		

Note! Colour patterns illustrated here may differ from the originals. Nowy Styl reserves the right to change the constructional features and finishes of products. Information about finishes applicable to each product can be found in Nowy Styl pricelists. | Die tatsächlichen Farben können von den, im Katalog abgebildeten Farben abweichen. Weitere Informationen zu den Oberflächen / Stoffen finden Sie in den Preislisten. Nowy Styl behält sich das Recht vor, Designänderungen und Änderungen in den Stoffen und Oberflächen vorzunehmen. | Les coloris réels peuvent légèrement différer des coloris présentés dans ce nuancier. Pour plus d'informations sur les finitions disponibles pour chaque produit, se reporter aux Tarifs Publics. Nowy Styl se réserve le droit de modifier les finitions de ses produits.

2 **Valencia | VL**



Cigarette & Match



High abrasion resistance



Easily washable



Confirmed safety



VL2001



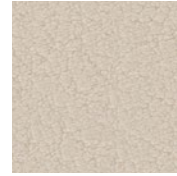
VL2075



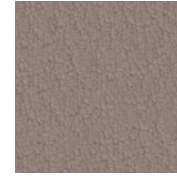
VL6019



VL6012



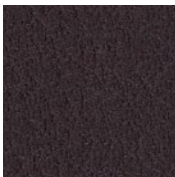
VL1048



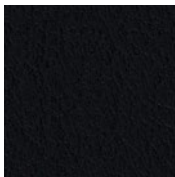
VLO034



VL4041



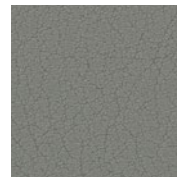
VL0020



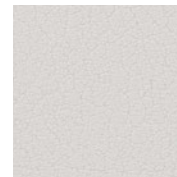
VL9035



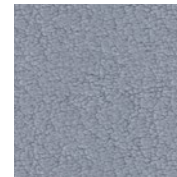
VL4003



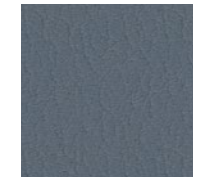
VL4052



VL4040



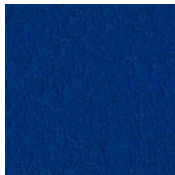
VL4045



VL4043



VL7001



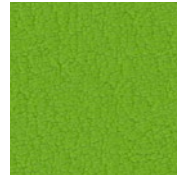
VL3067



VL3069



VL5069



VL5041

Price group:
Grupa cenowa:
Preisgruppe:
Groupe de prix :

2

Composition:
Skład:
Material:
Composition :

upper layer: warstwa wierzchnia: Deckmaterial: couche supérieure :	100%	vinyl / urethane winyl / uretan Vinyl / Urethan vinyle / uréthane
bottom layer: podkład: Trägermaterial: couche inférieure :	100%	Hi-Loft polyester Hi-Loft poliester Hi-Loft Polyester polyester Hi-Loft

Weight:
Gramatura:
Gewicht:
Poids :

650 g/m²

Abrasion resistance:
Odporność na
ścieranie:
Scheuerfestigkeit:
Résistance à
l'abrasion :

300 000

Martindale cycles
cykli Martindale
Touren Martindale
cycles Martindales

Colour fastness to light:
Odporność barwy na światło:
Lichtechtheit:
Résistance de la couleur
à la lumière :

EN ISO 105-B02
(5)

Flammability:
Trudnozapalność:
Brandschutznormen:
Résistance au feu :

EN 1021-1, EN 1021-2,
DIN 4102 B2, NF P 92-503 M2,
Önorm A 3800-1 Q1,
Önorm B 3825

EN 71-3

Other:
Inne:
Sonstiges:
Autres :

PERMABLOK3®

safety of toys
(migration of certain elements)
bezpieczeństwo zabawek
(migracja określonych pierwiastków)
Sicherheit von Spielzeug
(Migration bestimmter Elemente)
sécurité des jouets
(migration de certains éléments)

superior antibacterial, stain resistant
and antifungal protection
doskonała ochrona przed bakteriami,
plamami i grzybami
hervorragender Schutz gegen
Bakterien, Flecken und Pilzbefall
traitement de protection, antibactérien,
antitaches et antifongique

Note! Colour patterns illustrated here may differ from the originals. Nowy Styl reserves the right to change the constructional features and finishes of products. Information about finishes applicable to each product can be found in Nowy Styl pricelists. | Die tatsächlichen Farben können von den, im Katalog abgebildeten Farben abweichen. Weitere Informationen zu den Oberflächen / Stoffen finden Sie in den Preislisten. Nowy Styl behält sich das Recht vor, Designänderungen und Änderungen in den Stoffen und Oberflächen vorzunehmen. | Les coloris réels peuvent légèrement différer des coloris présentés dans ce nuancier. Pour plus d'informations sur les finitions disponibles pour chaque produit, se reporter aux Tarifs Publics. Nowy Styl se réserve le droit de modifier les finitions de ses produits.

2 **Xtreme | XR**



Cigarette & Match



High flame resistance



Environmentally friendly



Recycled origin



High abrasion resistance



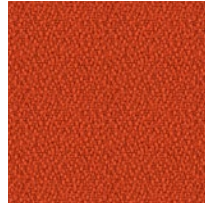
Confirmed safety



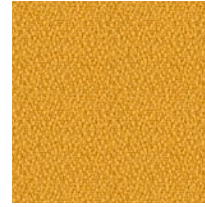
XR136



XR079



XR076



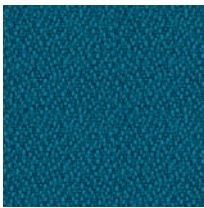
XR072



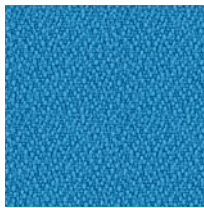
XR108



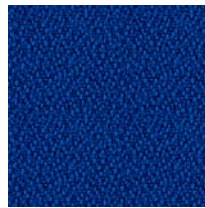
XR047



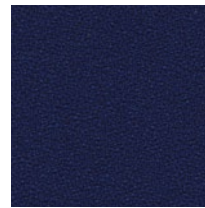
XR160



XR073



XR005



XR026



XR009



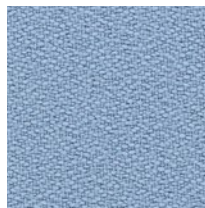
XR046



XR081



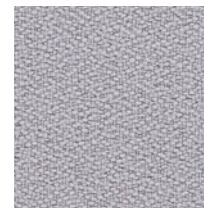
XR171



XR095



XR102



XR094

Price group: Grupa cenowa: Preisgruppe: Groupe de prix :	2	Weight: Gramatura: Gewicht: Poids :	310 g/m ²
Composition: Skład: Material: Composition :	100%	recycled flame retardant polyester, non metallic dyestuffs trudnopalny poliester pochodzący z recyklingu, nie zawiera pigmentów metalicznych recycltes, schwerentflammbares Polyester, nicht schwermetallhaltige Farbstoffe polyester recyclé ignifuge, teintures non métalliques	
Abrasion resistance: Odporność na ścieranie: Scheuerfestigkeit: Résistance à l'abrasion :	≥100 000	Martindale cycles cykli Martindale Touren Martindale cycles Martindales	Colour fastness to light: Odporność barwy na światło: Lichtechtheit: Résistance de la couleur à la lumière :
			EN ISO 105-B02 (6)
Colour fastness to rubbing: Odporność barwy na tarcie: Reibechtheit: Résistance de la couleur au frottement :		EN ISO 105-X12 (wet: 4 / dry: 4)	Pilling: Odporność na pilling: Pilling: Résistance au boulochage :
			EN ISO 12945-2 (5)
Flammability: Trudnozapalność: Brandschutznormen: Résistance au feu :		EN 1021-1, EN 1021-2 BS 5852 Crib 5 BS 7176 medium hazard BS 476 Class 1 DIN 4102 B1	Other: Inne: Sonstiges: Autres :
			EU Ecolabel certificate Oeko-Tex Standard 100 certificate

Note! Colour patterns illustrated here may differ from the originals. Nowy Styl reserves the right to change the constructional features and finishes of products. Information about finishes applicable to each product can be found in Nowy Styl pricelists. | Die tatsächlichen Farben können von den, im Katalog abgebildeten Farben abweichen. Weitere Informationen zu den Oberflächen / Stoffen finden Sie in den Preislisten. Nowy Styl behält sich das Recht vor, Designänderungen und Änderungen in den Stoffen und Oberflächen vorzunehmen. | Les coloris réels peuvent légèrement différer des coloris présentés dans ce nuancier. Pour plus d'informations sur les finitions disponibles pour chaque produit, se reporter aux Tarifs Publics. Nowy Styl se réserve le droit de modifier les finitions de ses produits.

3 Silvertex | SX



Cigarette & Match



High abrasion resistance



Easily washable



Confirmed safety



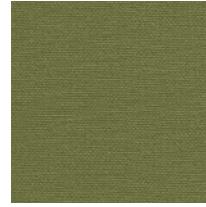
SX2012



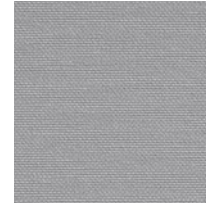
SX0013



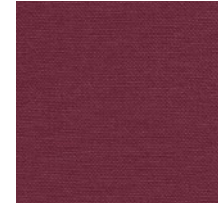
SX5008



SX5020



SX4001



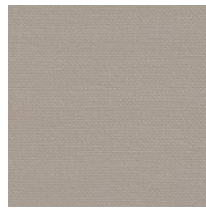
SX2016



SX4024



SX0009



SX0001



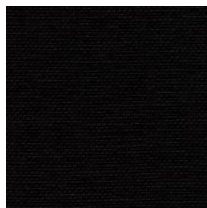
SX4002



SX3007



SX3066



SX9001

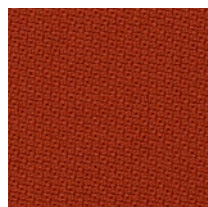
Price group: Grupa cenowa: Preisgruppe: Groupe de prix :	3				
Composition: Skład: Material: Composition :	upper layer: warstwa wierzchnia: Deckmaterial: couche supérieure :	100%	vinyl / urethane winył / uretan Vinyl / Urethan vinyle / uréthane	bottom layer: podkład: Trägermaterial: couche inférieure :	100% Hi-Loft polyester Hi-Loft poliester Hi-Loft Polyester polyester Hi-Loft
Abrasion resistance: Odporność na ścieranie: Scheuerfestigkeit: Résistance à l'abrasion :	300 000	Martindale cycles cykli Martindale Touren Martindale cycles Martindales			
Weight: Gramatura: Gewicht: Poids :	685 g/m ²				
Flammability: Trudnozapalność: Brandschutznormen: Résistance au feu :	EN 1021-1, EN 1021-2 DIN 4102 B2, NF P 92-503 M2 Önorm B 3825, Önorm A 3800-1 Q1				
Other: Inne: Sonstiges: Autres :	EN 71-3	safety of toys (migration of certain elements) bezpieczeństwo zabawek (migracja określonych pierwiastków) sicherheit von Spielzeug (Migration bestimmter Elemente) sécurité des jouets (migration de certains éléments)			
	PERMABLOK3®	superior antibacterial, stain resistant and antifungal protection doskonała ochrona przed bakteriami, plamami i grzybami hervorragender Schutz gegen Bakterien, Flecken und Pilzbefall traitement de protection, antibactérien, antitaches et antifongique			

Note! Colour patterns illustrated here may differ from the originals. Nowy Styl reserves the right to change the constructional features and finishes of products. Information about finishes applicable to each product can be found in Nowy Styl pricelists. | Die tatsächlichen Farben können von den, im Katalog abgebildeten Farben abweichen. Weitere Informationen zu den Oberflächen / Stoffen finden Sie in den Preislisten. Nowy Styl behält sich das Recht vor, Designänderungen und Änderungen in den Stoffen und Oberflächen vorzunehmen. | Les coloris réels peuvent légèrement différer des coloris présentés dans ce nuancier. Pour plus d'informations sur les finitions disponibles pour chaque produit, se reporter aux Tarifs Publics. Nowy Styl se réserve le droit de modifier les finitions de ses produits.

3

Step | STG

Step Melange | STMG

Cigarette
& MatchHigh flame
resistanceEnvironmentally
friendlyConfirmed
safety

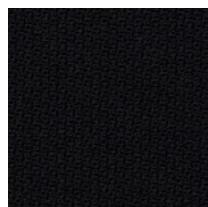
STG63075



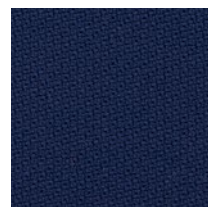
STG63012



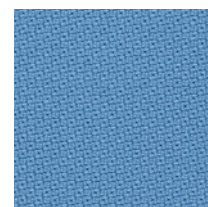
STG62057



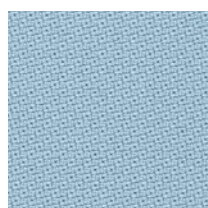
STG60999



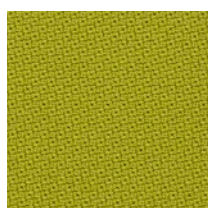
STG65011



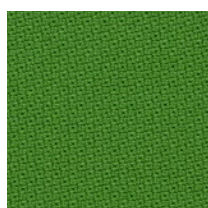
STG66018



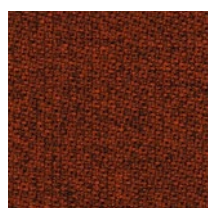
STG67004



STG68119



STG68120



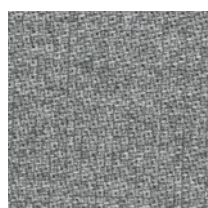
STMG63075



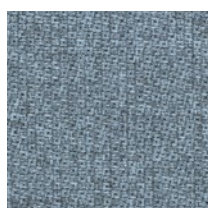
STMG61103



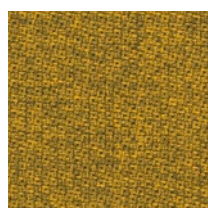
STMG61104



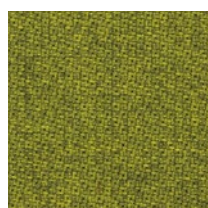
STMG60004



STMG67004



STMG62057

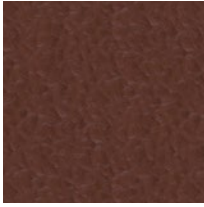


STMG68119

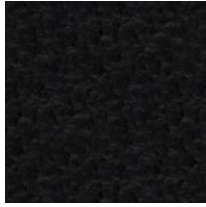
Price group: Grupa cenowa: Preisgruppe: Groupe de prix :	3		Weight: Gramatura: Gewicht: Poids :	335 g/m ²
Composition: Skład: Material: Composition :	100%		Trevira CS	
Abrasion resistance: Odporność na ścieranie: Scheuerfestigkeit: Résistance à l'abrasion :	100 000	Martindale cycles cykli Martindale Touren Martindale cycles Martindales	Colour fastness to light: Odporność barwy na światło: Lichtechtheit: Résistance de la couleur à la lumière :	EN ISO 105-B02 (min. 5-7)
Colour fastness to rubbing: Odporność barwy na tarcie: Reibechtheit: Résistance de la couleur au frottement:	EN ISO 105-X12 (wet: 4-5 / dry: 4-5)		Pilling: Odporność na pilling: Pilling: Résistance au boulochage :	EN ISO 12945-2 (min. 4-5)
Flammability: Trudnozupalność: Brandschutznormen: Résistance au feu :	EN 1021-1, EN 1021-2, BS 5852 Crib 5, BS 7176 medium hazard, DIN 4102 B1, NF P 92-503-5 M1, NF D 60-013 AM 18, Calif. Bull. 117E			
Other: Inne: Sonstiges: Autres :	EU Ecolabel certificate Oeko-Tex Standard 100 certificate			

Note! Colour patterns illustrated here may differ from the originals. Nowy Styl reserves the right to change the constructional features and finishes of products. Information about finishes applicable to each product can be found in Nowy Styl pricelists. | Die tatsächlichen Farben können von den, im Katalog abgebildeten Farben abweichen. Weitere Informationen zu den Oberflächen / Stoffen finden Sie in den Preislisten. Nowy Styl behält sich das Recht vor, Designänderungen und Änderungen in den Stoffen und Oberflächen vorzunehmen. | Les coloris réels peuvent légèrement différer des coloris présentés dans ce nuancier. Pour plus d'informations sur les finitions disponibles pour chaque produit, se reporter aux Tarifs Publics. Nowy Styl se réserve le droit de modifier les finitions de ses produits.

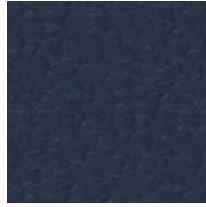
3

Split Leather | SPCigarette
& MatchNatural
origin

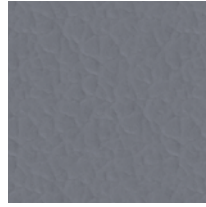
SPO2



SP01



SP06



SP03

Price group:
Grupa cenowa:
Preisgruppe:
Groupe de prix :

3

leather in front
front tapicerowany skórą
Leder nur auf der Vorderseite
partie avant tapissée de cuir

Composition:
Skład:
Material:
Composition :

100%

pigmented split leather (1.1 – 1.3 mm)
skóra dwoina (1,1 – 1,3 mm)
Spaltleder (1,1 – 1,3 mm)
croûte de cuir (1,1 – 1,3 mm)

Flammability:
Trudnozupalność:
Brandschutznormen:
Résistance au feu :

EN 1021-1,
EN 1021-2

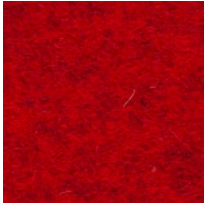
EN Split Leather SP in front, matching Imitation Leather V in back

PL przód krzesła Split Leather SP, tył Imitation Leather V, w pasujących do siebie kolorach

DE Vorderseite der Stühle in Split Leather SP, Rückseite der Stühle in Imitation Leather V in identischen Farben

FR partie avant du siège en Split Leather SP, partie arrière en Imitation Leather V de la couleur correspondante

4

Blazer | CUZCigarette
& MatchNatural
origin

CUZ63



CUZ13



CUZ82



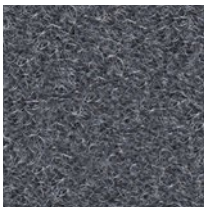
CUZ2W



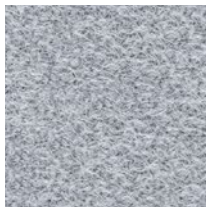
CUZ2Q



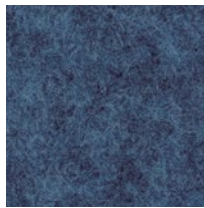
CUZ28



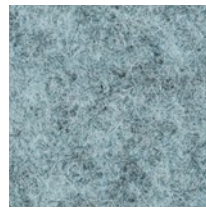
CUZ30



CUZ1E



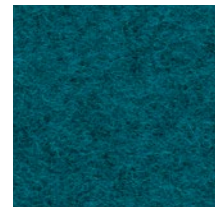
CUZ1W



CUZ1R



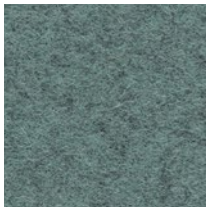
CUZ2Z



CUZ3B



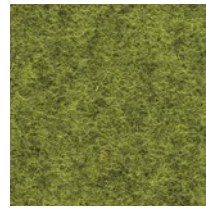
CUZ1P



CUZ33



CUZ53



CUZ1K



CUZ1N



CUZ1M



CUZ67



CUZ21



CUZ2R

Price group: Grupa cenowa: Preisgruppe: Groupe de prix :	4	Composition: Skład: Material: Composition :	100% virgin wool, non metallic dyestuffs czysta wełna, nie zawiera pigmentów metalicznych Schurwolle, nicht schwermetallhaltige Farbstoffe pure laine vierge, teintures non métalliques
Weight: Gramatura: Gewicht: Poids :	460 g/m ²	Abrasion resistance: Odporność na ścieranie: Scheuerfestigkeit: Résistance à l'abrasion :	≥50 000 Martindale cycles cykli Martindale Touren Martindale cycles Martindales
Colour fastness to light: Odporność barwy na światło: Lichtechtheit: Résistance de la couleur à la lumière :	EN ISO 105-B02 (5)	Colour fastness to rubbing: Odporność barwy na tarcie: Reibechtheit: Résistance de la couleur au frottement:	EN ISO 105-X12 (wet: 4 / dry: 4)
Flammability: Trudnozapalność: Brandschutznormen: Résistance au feu :	EN 1021-1, EN 1021-2, BS 7176 low hazard, BS 476 Class 1, NF D 60-013		

4 Fame | F



Cigarette & Match



High flame resistance



Heavy duty



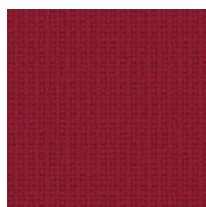
Confirmed safety



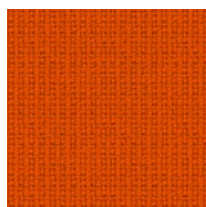
Environmentally friendly



F46



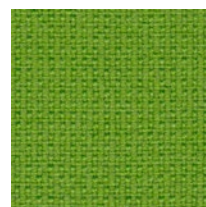
F18



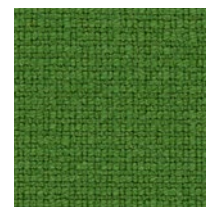
F45



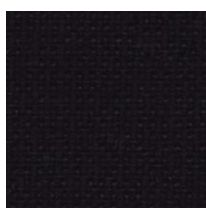
F19



F03



F49



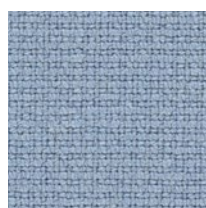
F10



F07



F40



F80



F47

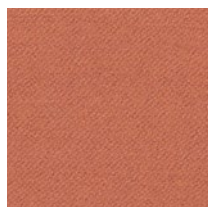
Price group: Grupa cenowa: Preisgruppe: Groupe de prix :	4	Weight: Gramatura: Gewicht: Poids :	450 g/m ²
Composition: Skład: Material: Composition :	95%	wool wełna Wolle laine	5% polyamide poliamid Polyamid polyamide
Abrasion resistance: Odporność na ścieranie: Scheuerfestigkeit: Résistance à l'abrasion :	200 000	Martindale cycles cykli Martindale Touren Martindale cycles Martindales	
Colour fastness to light: Odporność barwy na światło: Lichtechtheit: Résistance de la couleur à la lumière :	EN ISO 105-B02 (min. 5-7)		
Colour fastness to rubbing: Odporność barwy na tarcie: Reibechtheit: Résistance de la couleur au frottement:	EN ISO 105-X12 (wet: 4-5 / dry: 4-5)	Pilling: Odporność na pilling: Pilling: Résistance au boulochage :	EN ISO 12945-2 (4)
Flammability: Trudnozapalność: Brandschutznormen: Résistance au feu :	EN 1021-1, EN 1021-2 BS 5852 Crib 5 NF D 60-013 AM 18 Önorm B 3825-B1-3 800-Q1 UK Calif. Bull. 117E	Other: Inne: Sonstiges: Autres :	EU Ecolabel certificate Oeko-Tex Standard 100 certificate

Note! Colour patterns illustrated here may differ from the originals. Nowy Styl reserves the right to change the constructional features and finishes of products. Information about finishes applicable to each product can be found in Nowy Styl pricelists. | Die tatsächlichen Farben können von den, im Katalog abgebildeten Farben abweichen. Weitere Informationen zu den Oberflächen / Stoffen finden Sie in den Preislisten. Nowy Styl behält sich das Recht vor, Designänderungen und Änderungen in den Stoffen und Oberflächen vorzunehmen. | Les coloris réels peuvent légèrement différer des coloris présentés dans ce nuancier. Pour plus d'informations sur les finitions disponibles pour chaque produit, se reporter aux Tarifs Publics. Nowy Styl se réserve le droit de modifier les finitions de ses produits.

4

Synergy | LDSCigarette
& MatchHigh abrasion
resistanceEnvironmentally
friendly

LDS73



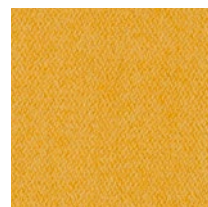
LDS75



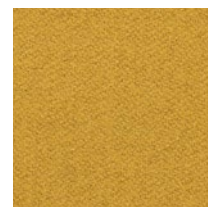
LDS74



LDS45



LDS44



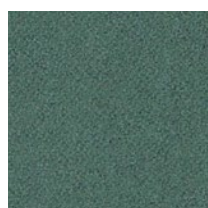
LDS28



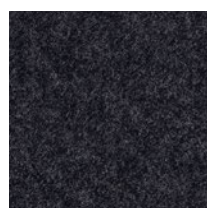
LDS46



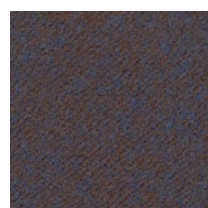
LDS47



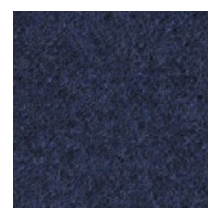
LDS49



LDS17



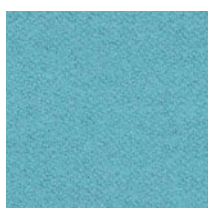
LDS38



LDS62



LDS63



LDS55



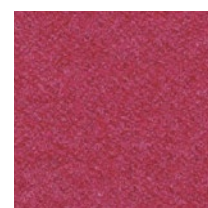
LDS56



LDS08



LDS07



LDS36

Price group: Grupa cenowa: Preisgruppe: Groupe de prix :	4	Weight: Gramatura: Gewicht: Poids :	400 g/m ²
Composition: Skład: Material: Composition :	95%	virgin wool czysta wełna Schurwolle pure laine vierge	5% polyamid poliamid Polyamid polyamide
Abrasion resistance: Odporność na ścieranie: Scheuerfestigkeit: Résistance à l'abrasion :	≥100 000	Martindale cycles cykli Martindale Touren Martindale cycles Martindales	
Colour fastness to light: Odporność barwy na światło: Lichtechtheit: Résistance de la couleur à la lumière :	EN ISO 105-B02 (5)	Colour fastness to rubbing: Odporność barwy na tarcie: Reibechtheit: Résistance de la couleur au frottement:	EN ISO 105-X12 (wet: 4 / dry: 4)
Pilling: Odporność na pilling: Pilling: Résistance au boulochage :	EN ISO 12945-2 (4)	Other: Inne: Sonstiges: Autres :	EU Ecolabel certificate
Flammability: Trudnozapalność: Brandschutznormen: Résistance au feu :	EN 1021-1, EN 1021-2, BS 7176 low hazard, NF D 60-013, Önorm A 3800-1 Q1, Önorm B 3825		

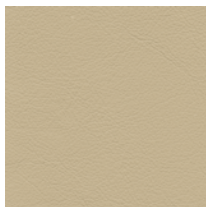
Note! Colour patterns illustrated here may differ from the originals. Nowy Styl reserves the right to change the constructional features and finishes of products. Information about finishes applicable to each product can be found in Nowy Styl pricelists. | Die tatsächlichen Farben können von den, im Katalog abgebildeten Farben abweichen. Weitere Informationen zu den Oberflächen / Stoffen finden Sie in den Preislisten. Nowy Styl behält sich das Recht vor, Designänderungen und Änderungen in den Stoffen und Oberflächen vorzunehmen. | Les coloris réels peuvent légèrement différer des coloris présentés dans ce nuancier. Pour plus d'informations sur les finitions disponibles pour chaque produit, se reporter aux Tarifs Publics. Nowy Styl se réserve le droit de modifier les finitions de ses produits.

4

5

Fine Leather | LECigarette
& MatchNatural
origin

LE01



LE06

Price group:
Grupa cenowa:
Preisgruppe:
Groupe de prix :

4

leather in front¹
front tapicerowany skórą¹
Leder nur auf der Vorderseite¹
partie avant tapissée de cuir¹

5

fully upholstered in leather
całość tapicerowana skórą
Komplett gepolstert in Leder
entièrement tapissé de cuir

Composition:
Skład:
Material:
Composition :

100%

pigmented soft grain leather (0.9 – 1.1 mm), dyed through
mięka skóra licowa (0,9 – 1,1 mm), barwiona
weiches Oberleder (0,9 – 1,1 mm), durchgefärbt
cuir pleine fleur corrigé (épaisseur 0,9 – 1,1 mm), entièrement teinté

Flammability:
Trudnozapalność:
Brandschutznormen:
Résistance au feu :

EN 1021-1,
EN 1021-2

EN ¹ applicable to Nowy Styl brand products only (Fine Leather SD/LE in front, matching Imitation Leather V in back)

PL ¹ tylko dla produktów marki Nowy Styl (przód krzesła Fine Leather SD/LE, tył Imitation Leather V, w pasujących do siebie kolorach)

DE ¹ nur für Produkte der Marke Nowy Styl erhältlich (Vorderseite der Stühle in Fine Leather SD/LE, Rückseite der Stühle in Imitation Leather V in identischen Farben)

FR ¹ applicable uniquement sur les produits de la marque Nowy Styl (partie avant du siège en Fine Leather SD/LE, partie arrière en Imitation Leather V de la couleur correspondante)

4

5

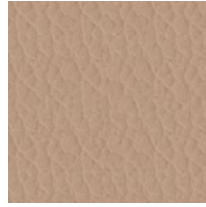
Fine Leather | SD

Cigarette
& MatchNatural
origin

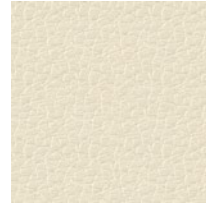
SD15



SD09



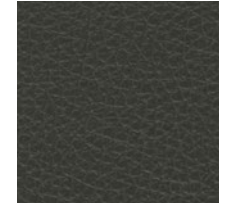
SD16



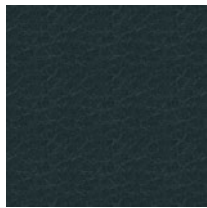
SD06



SD18



SD19



SD08



SD01

Price group:
Grupa cenowa:
Preisgruppe:
Groupe de prix :

4

leather in front¹
front tapicerowany skórą¹
Leder nur auf der Vorderseite¹
partie avant tapissée de cuir¹

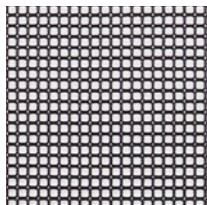
5

fully upholstered in leather
całość tapicerowana skórą
Komplett gepolstert in Leder
entièrement tapissé de cuirComposition:
Skład:
Material:
Composition :

100%

pigmented soft grain leather (0.9 - 1.1 mm), dyed through
mięka skóra licowa (0,9 - 1,1 mm), barwiona
weiches Oberleder (0,9 - 1,1 mm), durchgefärbt
cuir pleine fleur corrigé (épaisseur 0,9 - 1,1 mm), entièrement teintéFlammability:
Trudnozapalność:
Brandschutznormen:
Résistance au feu :EN 1021-1,
EN 1021-2**EN** ¹ Fine Leather SD/LE in front, matching Imitation Leather V in back**PL** ¹ przód krzesła Fine Leather SD/LE, tył Imitation Leather V, w pasujących do siebie kolorach**DE** ¹ Vorderseite der Stühle in Fine Leather SD/LE, Rückseite der Stühle in Imitation Leather V in identischen Farben**FR** ¹ partie avant du siège en Fine Leather SD/LE, partie arrière en Imitation Leather V de la couleur correspondante

Mesh NT



NT01

Composition: Skład: Material: Composition :	100%	polyester poliester Polyester polyester
Weight: Gramatura: Gewicht: Poids :	275 g/m ²	
Abrasion resistance: Odporność na ścieranie: Scheuerfestigkeit: Résistance à l'abrasion :	35 000	Martindale cycles cykli Martindale Touren Martindale cycles Martindales
Colour fastness to light: Odporność barwy na światło: Lichtechtheit: Résistance de la couleur à la lumière :	EN ISO 105-B02 (7)	
Colour fastness to rubbing: Odporność barwy na tarcie: Reibechtheit: Résistance de la couleur au frottement:	EN ISO 105-X12 (wet: 2-3 / dry: 4-5)	
Flammability: Trudnozupalność: Brandschutznormen: Résistance au feu :	EN 1021-1, EN 1021-2	

EN for selected chairs, details in price lists and finishes matrix

PL do wybranych krzeseł, szczegóły w cennikach oraz matrixie wykończeń

DE für ausgewählte Stühle, Details in den Preislisten und der Finishes Matrix

FR uniquement pour les sièges sélectionnés, pour plus d'informations veuillez vous reporter aux tarifs publics et à la matrice de finitions